



HOTな「たかまつ」！ ほっとする「たかまつ」！ ホットライン「たかまつ」！



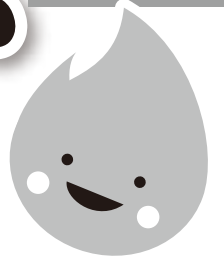
2024年  
5月号

SPRING

vol. 95

# ほったか!

くらしのお役立ち情報満載!



## 社員のひとりごと



みなさん、こんにちは。管理課の今泉です。

私は鉄道が好きで、特に速くてカッコいい新幹線がお気に入りです。特に好きなのが、500系です。

1997年デビューのちょっと古い列車ですが、スピードを追求した車両は時速300kmでの走行が可能でした。

「空気抵抗を減らすための円形車体断面形状」、「乗降口さえ設けられないほど低く、傾斜してとがった先頭車両」、「軽量化と強度の両立のため採用されたアルミハニカム構造の車体」、「風切り音を減らすためフクロウの翼を研究して開発された羽根型パンダグラフ」、「戦闘機のキャノピーを思わせる風防を備えた運転席」、「車体側面の段差を無くすために乗降口へはプラグドアを採用、客室用窓ガラス外側へのポリカーボネイドの貼付」

これはもうロマンの塊です。そのカッコよさから、後にアニメとのコラボで「500 TYPE EVA」が作られたほどです。その後も、N700系から800系、N700S系と新しい列車がデビューしています。

これからどんな新幹線が登場していくのか想像すると、とても楽しみです。

### ▶主婦のナイショ話

自分の話し方に悩んでいませんか? キュウリとキウイのヨーグルトあえ

### ▶暮らしの足し算

品格を下げるしぐさ

### ▶なごみひとさじ

元気を保つヒント

### ▶健康レシピ

### ▶生活のメモ

①キッチンすっきり! takagi 浄水器

②家庭内エアコン温度問題を解決!

### LINE 公式アカウント

お友だち募集中!

「ほったか!」WEB版・暮らしに  
役立つ情報など、好評配信中!



WEB アンケート: ご意見・ご感想など、お待ちしております(※ご回答頂いた方に、Vポイントプレゼント)



高松産業  
グループ



# なごみ庵

～なごみあん～

## 主婦のナインショ話

自分の話し方について悩んでいませんか？

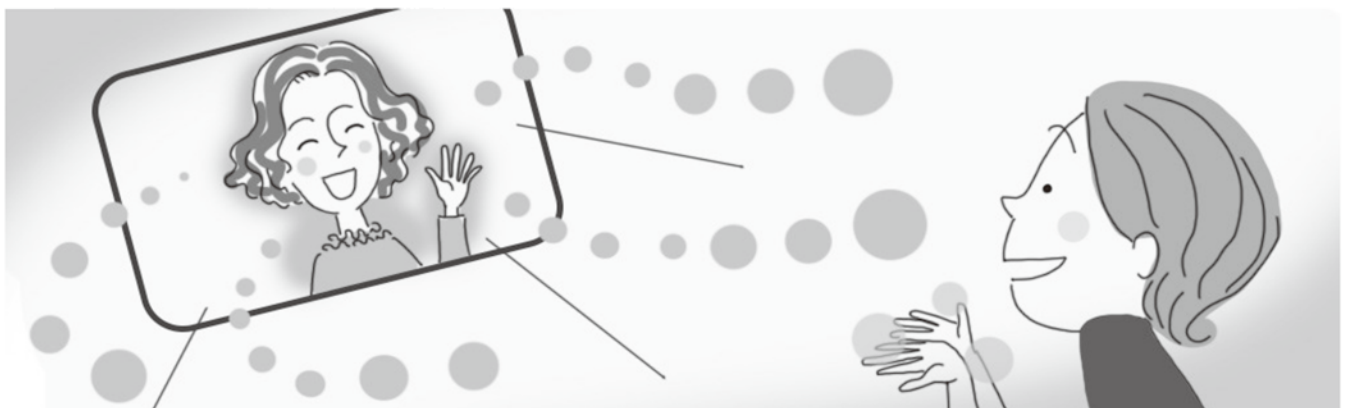
おもに働く成人女性367人を対象に行った、「話し方」についてのアンケートがありました。まず、「自分の話し方について悩んでいますか？」という質問から。「はい」と答えた人が一番多く50・1%、「いいえ」31・6%、「わからない」18・3%となりました。

次に、「どんな場面で悩んでいますか？」という質問です。複数回答で一番多かったのが「上司への報告」41・3%、そのあと、「同僚との雑談」36・4%、「社内でのプレゼン」32・6%、「後輩の指導」27・7%、「社外の人との雑談」24・5%、「社外でのプレゼン」20・1%、「親との会話」19・6%、「友達との会話」17・4%、「子どもへの声かけ」17・4%、「パートナーとの会話」12・5%など続きました。

では、「どんな悩みですか？」という質問を見てみましょう。複数回答で、「言いたいことをうまく伝えられない」62・5%、「緊張する」39・7%、「自分が話す内容がつまらないのではと不安にな

る」34・2%、「早口になる」32・6%、「語彙が乏しい」29・3%、「会話が盛り上がらない」26・1%、「空気を読んで言いたいことを飲み込んでしまふ」25・0%などの意見が挙がっています。「話し方を改善しよう」としましたか？という質問には約7割が「はい」と答えていて、本を読む、意識を変える、話す内容を書き出すなどの方法で改善を試みているようです。

人気コミック『メンタル強め美女白川さん』（獅子作）によると、話し方に自信を持つための方法があるそうです。まず、笑顔で話す。自分が笑顔なら、ミスマーキング効果で相手も笑顔になり、なごやかに会話できます。また、言葉にする前に相手の立場で想像する。これを言われたら相手はどう思うか想像することで、失言を防げます。話し方のお手本を見つけたことも一案。お手本となる人の話し方をまねすれば、理想に近づけます。



# 算「品格を下げないべし」

## し

## 暮らしの

品格がないと思われるし  
ぐさ、ついいていませんか？

### ①大声で話す

楽しいと、ついつい

ポリウムが上がり、大声で話してしまいがちですが、まわりからは迷惑に感じられていることがよくあります。

### ②片手でものを渡す

ものを渡すときは両手で  
行くと、品格が感じられます。片手で渡すと雑で横柄な印象を与えます。

### ③バッグをガサゴソ探る

ものを探そうとして、バッグの中をガサゴソと探るしぐさは、まわりにはだらしのない印象を与えます。バッグの中身は必要なものだけにし、バッグインバッグなどを使って整理するのがおすすめです。

### ④髪に触る

頻繁に髪に触るのは、見ていて素敵ではありません。

ん。とくに食事の際は不潔に感じられるので、注意したいもの。事前に化粧室で髪を束ねるなどしておきましょう。

### ⑤時計をチラチラ見る

一緒にいる人が時計をチラチラ見ているなら、まわりも落ち着きません。「退屈と思っているのかも？」ととられかねません。帰らなければいけない時間が決まっているなら、事前に伝えておくのがスマートです。

### ⑥スマホをテーブルに置く

スマホをテーブルに置いておくと、相手は気がしるにされていると感じることも。マナーモードにしてバッグの中に入れましょう。



## 朝起きたら「今日は元気だぞー！」と言う

— 吉永みち子

吉永みち子さんは1950年生まれの74歳。競馬専門誌の記者から作家になり、1985年に『気がつけば騎手の女房』で大宅壮一ノンフィクション賞を受賞しています。

吉永さんは父親が60歳、母親が40歳のときの子ともで、小学校4年生のときに、父親が亡くなりま

す。それからは吉永さんが母親を支え、中学生になってからはアルバイトの日々。極貧生活を送って苦労してきました。

若いころは食べていくだけで手一杯だったという吉永さん。その後は子育てで手一杯、そして、今は老いや死を受け入れることで手一杯だとか。ただ、年を重ね、家族や仕事から解放されていく心地よさもあります。ひと

暮らし歴22年で、自分中心に生きてもいいというのはうれしいこと。「24時間フリータイムって最高」と、吉永さん。

吉永さんの座右の銘は、「丙を丙とすれば丙ならず」。よくないことも受け入れれば、たいしたことはないという意味です。気分は思い込み次第。吉永さんは朝起きたとき、「今日も元気だぞー」と自分に言いま

す。すると、その日一日機嫌よく過ごせるのだとか。逆に、起きたとき、「あー、しんどい」とため息をつけば、一日どんよりしてしまうはず。吉永流の元気を保つヒントです。



# 元気もりもり 健康レシピ



## 5月の元気レシピ〈キュウリとキウイのヨーグルトあえ〉

キウイフルーツにはビタミンCがたっぷり含まれています。ビタミンCは抗酸化作用があり、肌のしみやたるみ、くすみを予防し、美肌に導いてくれます。また、風邪やストレス対策としても有効です。同様に抗酸化作用が期待できるビタミンEが豊富な点も見逃せません。ビタミンEは血液中の悪玉コレステロールの酸化を予防する効果があるほか、肩こりや冷え性を改善してくれます。腸の動きを活発にする食物繊維、むくみを防ぐカリウムが多いのも魅力です。

### ★レシピのポイント

キュウリとキウイフルーツの大きさをそろえることで、味のバランスがよくなります。

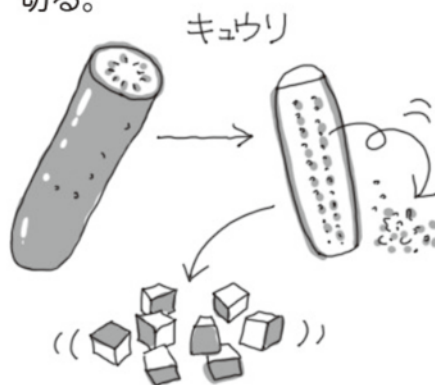
### 材料（2人分）

キュウリ：1・1／2本  
キウイフルーツ：2個  
ミント（フレッシュ）：適量

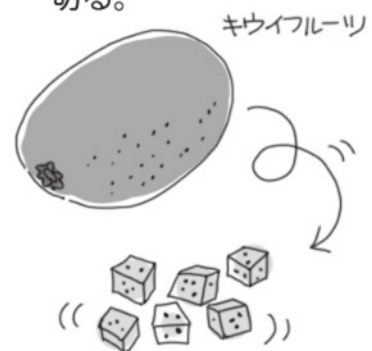
A

プレーンヨーグルト  
：大さじ4・1／2  
レモン汁：小さじ2  
エキストラバージンオリーブ油  
：小さじ2  
しょうゆ：小さじ2  
こしょう：少々

1 キュウリは縦半分に切って種を削りとり、1.5cm角に切る。



2 キウイフルーツは皮をむいて1.5cm角に切る。



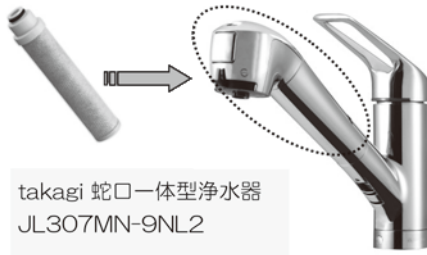
3 ボウルにAを入れて混ぜ合わせる。



4 キュウリとキウイフルーツ、ミントをざっと混ぜ、3であえる。



# 蛇口一体型浄水器で、キッチンすっきり！



takagi 蛇口一体型浄水器  
JL307MN-9NL2

**設置スペース不要！**

タカギの蛇口一体型浄水器なら、浄水カートリッジ内蔵なので、蛇口を交換するだけで、いつでも清潔で美味しい水を使うことができます。

ペットボトルやウォーターサーバーと違って、置き場所を確保する必要がなく、重い水の持ち運びもいりません。

飲料水に、ウォーターサーバーやミネラルウォーター(ペットボトル)を使用している奥様。



ウォーターサーバーや買い置きのペットボトルがキッチンの場所をとりに、食器や食品ストック等の置き場が少ない。

水タンクを入れ替える際や、ペットボトル買い出しの際に、持ち運びが重くて苦労している。

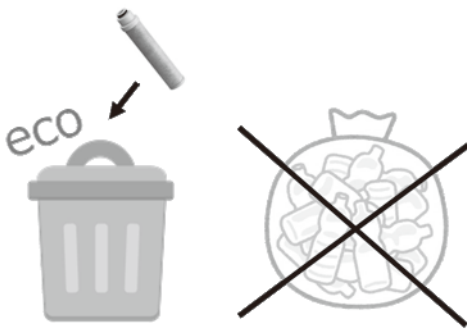
そんなお悩みありませんか？



そうすると、キッチンを広々使え、すっきりしますよね。また、定期的にカートリッジを交換するだけなので、重いタンクを持ち上げたり、ペットボトルをスーパーから持ち帰ってくる必要もなくなります。

## ごみが最小限！

蛇口一体型浄水器なら、ペットボトルごみがでなくなるので、今まで大量に捨てていたペットボトルのごみが出なくなり、捨てる手間やごみ袋代の節約にもなります！



## 安心の技術とフオーロー体制

弊社は「タカギ指定工事店」の認定を受けておりますので、商品説明だけでなく、水栓取替工事も安心してお任せください。また、必ず担当がつかますので、購入後にご不明な点がございましたら、遠慮なくご連絡ください。

「蛇口一体型浄水器について詳しく聞いてみたい」、「取替が可能か知りたい」と思われた方は、弊社お客様センター0120-8899-294、または地区担当者まで、お気軽にご相談ください。

みず工房 クリーンシリーズ



takagi 蛇口一体型浄水器

JL307MN-9NL2

販売価格 29,480円(税込)

標準工事費 8,800円(税込)

※販売価格は仕入価格高騰により、予告なく変更になる場合がございます。



# 家庭内“エアコン温度”問題を解決。



～お部屋にいる「暑がり・寒がり」全員が快適に過ごせる温度に～



三菱エアコンのFZシリーズなら、A-1が1人ひとりの暑い・寒い感覚を、手足足先の温度変化から見分けて吹き分けるので、寒がりの奥様、暑がりのご主人、ご家族によって最適な温度が違ってても、それぞれが快適と感じる温度の室内で過ごすことができます。

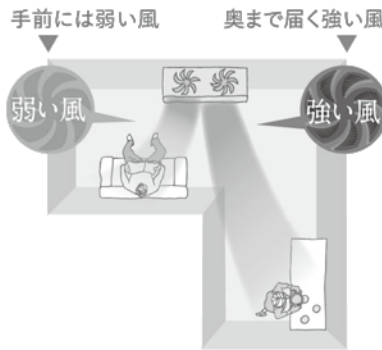
## それぞれの快適温度を届ける

暑がりですぐに温度をガンガン下げると、寒がりな奥様はキンキンに冷えた室内で重ね着必須。それに、低すぎる温度に電気代も気にかかり・・・



蒸し暑い日も増え、室内ではエアコンが欠かせない季節になりました。みなさんのご家庭は何度設定で使用されていますか？  
家族間でも温度の感じ方は人それぞれ。それゆえにエアコン設定温度問題が生じがちです。

また、手前と奥で温度の感じ方が異なるし字型のリビングでも、ファンの回転数を変えることで強い風と弱い風を同時に作ることで、それぞれのお部屋にぴったりの気流を届けます。



同じ室内でも誰かが暑さや寒さを我慢する必要がなくなると、家族間での小さな争いの種もなくなるかもしれません・・・！

家族間のエアコン温度問題を解消されたい方は、ぜひご検討されてみてはいかがでしょうか？



## 高松産業グループのお約束

### ・明確な料金提示



お見積りの段階で事前に現地確認をいたします。正式な金額でお見積書を作成しますので、取付後に追加で工事代を請求することはありません。

### ・購入後もあんしん



必ず担当がつき、使い方までしっかり説明します。もし何かあった時も、基本的には車で30分圏内に営業所を配置しておりますので、アフターフォロー体制もしっかり整えております。

暮らしのお困りごとは、お気軽にご相談ください！  
小さなことでも真摯な対応を心掛けています。



# ちょっと教えて！家づくり



シースルーのキッチンとはどのようなものでしょうか？



オープンキッチンは、開放的で明るい雰囲気を作れます。しかし、料理の臭いや雑然とした雰囲気がダイニングにもちこまれるため、いつもキレイに保たなければならず、お掃除が苦手な主婦にはちょっと気が重い点も。

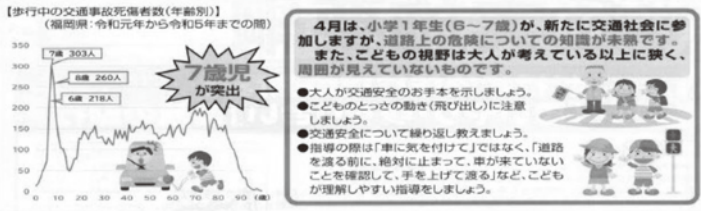
逆にクロードキッチンでは台所仕事をしている間、家族から孤立したような気持ちになってしまうのが難点。

そこで、少し大胆なアイデアですが、キッチンの壁をすべて透明ガラスにする「シースルーのキッチン」はいかがでしょうか？臭気や煙を閉じ込めつつ、ガラス越しに視線は広がり、家族の姿も視界に入ってきます。ローカーテンなどを組み合わせれば、隠すこともできます。ただし、慣れないうちは、透明ガラスにぶつかるとあるもので、ポスターをはるなど、ガラスを認識する配慮が必要です。

## ～交通事故を防ぐために～

●おやお安心ネット通信 折尾警察署 093(691)0110

### こどもの事故に注意！歩行中事故は「7歳児」が突出！



### “高齢ドライバー”による交通死亡事故が多発！！



### 命を守るための自転車ヘルメット！約半数以上が頭部に致命傷！



交通安全をなくす福岡県民運動本部【福岡県・福岡県警察・市町村・(一財)福岡県交通安全協会ほか】

実施完了のご報告

運動期間 令和6年 4月6日(土)～4月15日(月)

4人0人0人 交通事故死ゼロ。目標です!

子どもが安全に歩行できる道路整備の推進と「楽しい歩行」の推進  
歩行者優先の意識の醸成と「楽しい歩行」の推進  
自転車・電動キックボード等利用時のヘルメット着用と交通ルールの遵守  
飲酒運転の撲滅

## 無線検針導入に伴う情報誌

### 「ほったか！」電子版への移行について



無線検針の導入に伴い、誠に勝手ではございますが、毎月紙媒体で発行しておりました情報誌「ほったか！」を順次電子版に移行することとなりました。

情報誌「ほったか！」は、高松産業グループLINE公式アカウントまたは弊社HPからご覧頂けます。

※無線通信機器の設置は数年計画で順次行って参りますので、設置時期はお客様により異なります。

※LINE・HPからの電子版「ほったか！」の閲覧は無料ですが、ダウンロードやご利用時にかかるパケット通信料はお客様のご負担となります。予めご了承ください。

### ▶かんたん！LINE公式アカウントお友達登録のやり方



◀HPからの閲覧はこちら



“灯油の持ち運び・残量管理”が面倒な方へ

## “燃料補給不要”のガス給湯 で快適に過ごしませんか？

灯油ボイラーは“重い灯油の持ち運び”  
や“定期的な残量確認・補充”が  
大変ではありませんか？



### ＼ガス給湯器ならお悩み解決！

- ①面倒な給油なし！
- ②重い灯油の持ち運び不要！
- ③コンパクトでお庭すっきり。



**check** 「灯油や電気」から「ガス給湯器」への  
交換なら、**特別価格**でご提供します。  
.....

【ご相談・お見積りはこちら】

**0120-889-294**  
※携帯・自動車電話・PHSからもご利用になれます。

住宅工事等によるガス事故を防ぐために

リフォームの際、ガス管やガス供給設備の位置  
を確認しないで作業をすると、ガス設備を誤って  
損傷し、お客様や作業員が巻き込まれる事故が  
発生する恐れがございます。



お客様や作業員の安全を守るため、住宅工  
事を予定されている場合は、必ず弊社へ**事前**  
に工事がある旨をご連絡いただき、  
ガス設備の取り扱い等、注意点を  
ご確認ください。



＜高松産業グループ お客様センター＞



**0120-889-294**

受付時間 平日 あさ9時～よる6時

初心者でも育てやすいという、トゲのないサボテン「ラン  
ポー」と太い幹が特徴的で人気のある「ガジュマル」。くるく  
るした葉っぱが可愛らしい「ベンジヤミンバロック」を選び  
ました。いざ置いてみると、リビングのアクセントになり、  
とてもいい感じになりました。今のところ、水やりも土の様  
子をみながら、サボることなく継続できています。枯らさな  
いように大事に育てたいです。

上手く育てられたら、次はブルーベリーを育ててみたいで  
す。ブルーベリーはビジュアルが可愛らしく、気になってい  
ます。みなさんのおすすめの観葉植物はありますか？  
これからまた、色々な植物にチャレンジしていきたいです！  
梅雨入りも間近ですが、体調など崩されませんよう、くれ  
ぐれもご自愛ください。

ことにしました。



みなさんこんにちは。編集担当の尾崎  
です。過ぎ行く春が惜しまれる頃となり  
ましたが、お変わりなくお過ごしでしょ  
うか。

私ごとですが、2月から念願の観葉  
植物を育て始めました。大学生の頃、  
サボテンを育てていたのですが、放置  
して枯らしてしまったため、観葉植物  
には苦い思い出があり、なかなか踏み  
出せずにいましたが、おしゃれな部屋  
の写真や動画をみていると、必ずと  
言っているほど置いてある観葉植物。  
憧れもあり、再びチャレンジしてみる

# 編集 後記

ガス機器修理・販売／リフォーム／オール電化／家電販売からハウスクリーニングまで「おうち」に関わる事なら何でもご相談ください！

**高松産業株式会社ホームライフ事業部 ほったか編集部**

〒812-0011 福岡市博多区博多駅前3-28-3

☐ info@hottaka.jp FAX:092-510-7294

**0120-889-294**  
ハヤク ツクヨ

ご意見・ご感想ございましたら、ほったか編集部までメール・電話・FAX・お手紙お待ちしております。